

ふるさと郡上だより

郡上との日常を育む 人がいる宿



イラスト：笠井千賀子

近年増えている無人の棟貸しの宿は便利さの一方で、人との関わりが薄れがちです。誰かと出会い、どんな話を聞けるかが、旅の印象を大きく左右することもあります。

今回の特集では、管理者が宿に関わり、郡上の魅力や楽しみ方をそっと教えてくれる“人がいる宿”をご紹介します。旅の先にある、郡上との「つながり」を感じてみませんか。

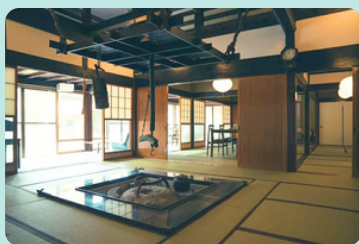
宿 CAFE レンタル 小左エ門（こざえもん）

スキー&スノーボードで知られる高鷲町にある「宿 Café レンタル 小左エ門」は、家族で営む温かな民宿。その一員として支えているのが、若い担い手として地域を動かす蓑島俊輔さんです。俊輔さんは地域団体「たかすのす」の運営を担い、地域のことや暮らしの相談にも日常的に関わる存在。地域のこれからを見据えながら、人と人をつなぐ役割を果たしています。

宿では、お父さん・お母さんとともに宿泊者を迎え、ボードのレンタル事業も展開。自然を楽しむ入口をつくりながら、滞在中の何気ない会話から遊びや暮らしの話へと広がり、顔なじみが増えていきます。泊まることをきっかけに、郡上との関係が少しずつ育っていく宿です。



民宿 しもだ



八幡の城下町を流れる吉田川をさかのぼった先、明宝地域に築140年の古民家宿「民宿しもだ」があります。家族4世帯が暮らしながら営む、生活の温もりがそのままある民宿です。出てくる料理は、すべて手づくり。この土地の美しい清流で育てた自家製米と、季節ごとに変わる一皿一皿を、お腹いっぱい楽しむことができます。騒音から離れた自然の中の暮らし。冷たい川と薪ストーブで楽しむサウナをはじめ、川のせせらぎに包まれる屋外テラスや縁側でのひととき、コーヒーや酒を手に焚き火を囲めば、気づけば深夜まで対話が弾む。大切な人との思い出が生まれる夜を、ここで楽しめます。

宿泊だけでなく、BBQ・宴会・お弁当など、観光客も地元の人も分け隔てなく集まる場所。宿を切り盛りする女将があたたかい笑顔でやさしくお出迎えし、来るたびに、顔なじみが増えていく。それが、民宿しもだとの付き合い方です。



深戸城下陣屋（Jeenie's Inn）



長良川鉄道・深戸駅から徒歩2分。中世の深戸城跡の麓に佇む再生古民家「深戸城下陣屋（Jeenie's Inn）」は、東京から移住したオーナー・陣内秀史さんの自宅兼民泊です。築年数のある建物を丁寧に改装し、竹林を望む浴室や広々とした和室など、伝統と快適さが共存する空間に生まれ変わりました。郡上八幡へは二駅とアクセスも良好で、郡上おどりを楽しむ拠点としても人気です。

敷地内でRVパークも運営。日本をクルマ旅する熟年ご夫婦を中心に、寛ぎの場になっています。看板娘の愛犬とともに田舎暮らしを楽しむ宿として、郡上の飾らない日常を体験できます。



NEWS & EVENT

今年も！！

移住者交流会 開催いたします！



移住した人同士や移住者と地元の人との交流を目的とした移住者交流会を今年も開催いたします！
 今回のイベントはボードゲームを楽しみながら、ゆるっと交流する会です☆ゲストにはボードゲームで全国を飛び回っているチョモランマ山下さんをお迎えします！
 ルールが簡単で初めてでも楽しめるゲームばかりなので、ボードゲーム未経験の方も大歓迎！会話が自然に生まれるので、いわゆる「交流会」がちょっと苦手な方にもおすすめです。

開催日時 3月20日(金・祝) 13:00~16:00
場所 郡上八幡青少年センター
参加費 500円/人



WELCOME

全国を飛び回る
ゲスト☆
チョモランマ山下さんと
ゆるっと交流会！



チョモさんが繰り広げる、ボードゲームの世界へ飛び込もう！

郡上市への移住を考えている方や、移住された方をサポートする郡上市の移住相談窓口「ふるさと郡上会」です！

郡上市に移住されたみなさん、新しい暮らしの中で、「もう少し人と話さなきゃかかったらな」と感じたことはありませんか？ 今回のイベントは、ボードゲームを楽しみながら、ゆるっと交流する会です☆

当日は、ふるさと郡上会のスタッフも参加します。ゲームの合間に、郡上での暮らしについて気になることがあれば、雑談感覚で聞いてみてください。まずは一緒に遊ぶところから。郡上でのつながりづくり、始めてみませんか？

※移住した方が地域になじむためのお手伝いを開催しているため、郡上市在住の方限定とさせていただきます。

ゲスト紹介



チョモランマ山下さん
 ボードゲームファンリテーター

岐阜県郡上市出身。大学卒業後、メーカー勤務を経て2018年退職。ボードゲームファンリテーターとして、全国各地でゲーム会を開催中。



郡上・ふるさと定住機構の GUJOマンスリーハウスがスタート！

郡上・ふるさと定住機構では、どなたでもご利用いただける短期滞在者向けのシェアハウス「GUJOマンスリーハウス」の運営をスタートいたしました。
 郡上暮らしを体験したい方の「お試し移住」としてのご利用はもちろん、急な引っ越しや季節労働、執筆や創作活動の滞在制作など、さまざまな用途で1か月単位のご契約にてご利用いただけます。
 移住相談員や地域コーディネーターがいるので地域情報や生活情報のサポートも充実☆
 ご興味のある方はぜひ郡上・ふるさと定住機構までご連絡ください。(^▽^)



郡上での暮らし

はじめる前も はじめた後も

郡上・ふるさと定住機構は移住相談窓口「ふるさと郡上会」を運営しております。
 「移住相談＝移住前」と思われることも多いですが、ふるさと郡上会では「移住後」のご相談も承っております。郡上に移住してみ出てきた、暮らしや仕事、地域との関わり方などに関する小さな疑問やお困りごとについても、お気軽にご相談ください。
 また、郡上市と他地域を行き来する二拠点居住に関するご相談もお受けしています。
 郡上市では、二拠点居住であっても、地域の一員として行事や日常的な声かけなど、地域づきあいが生まれることがあります。そうした点も含めて、「自分の暮らし方に合っているか」「無理なく関われそうか」といったご相談にも、丁寧にお話を伺っています。
 郡上での暮らしについて気になることがあれば、どうぞお気軽にご相談ください。



お待ちしております！

(一社) 郡上・ふるさと定住機構
 移住相談窓口「ふるさと郡上会」

所在地：岐阜県郡上市八幡町島谷 130-1
 郡上市産業プラザ 4 階

TEL: 050-5370-7310 MAIL: info@gujolife.com

HP



Facebook



Instagram

